

**Zarządzenie nr PM-1547/2025
Prezydenta Miasta Gliwice**

z dnia 15 kwietnia 2025 r.

w sprawie obciążenia służebnością wzajemną nieruchomości położonych w Gliwicach przy ul. Zygmunta Starego 30 oznaczonej jako działka numer 1465, obręb Nowe Miasto oraz nieruchomości przy ul. Zygmunta Starego 32, oznaczonej numerem działki 1464, obręb Nowe Miasto.

Na podstawie: art. 11a ust. 1 i 3, art. 30 ust. 2 pkt 3 ustawy z dnia 8 marca 1990 r. o samorządzie gminnym (t.j. Dz.U. z 2024 r. poz. 1465 z późn. zm.), art. 13 ust. 1, art. 25 ust. 1 ustawy z dnia 21 sierpnia 1997 r. o gospodarce nieruchomościami (t.j. Dz.U. 2024 poz. 1145 z późn. zm.), art. 285-295 ustawy z dnia 23 kwietnia 1964 r. - Kodeks cywilny (t.j. Dz.U. z 2024 r. poz. 1061 z późn. zm.), Uchwały Nr XXII/441/2020 Rady Miasta Gliwice z dnia 17 grudnia 2020 r. w sprawie określenia zasad gospodarowania nieruchomościami miasta Gliwice w zakresie nabywania, zbywania, obciążania oraz ich wydzierżawiania na okres dłuższy niż 3 lata, Zarządzenia Prezydenta Miasta Gliwice nr PM-6892/2022 z dnia 10 listopada 2022 r. w sprawie ustalenia wysokości stawek czynszu dzierżawnego za wydzierżawiane grunty oraz powierzchnię użytkową budynków wchodzących w skład zasobu nieruchomości zarządzanego przez Prezydenta Miasta oraz zasad ustalenia odpłatności w przypadku obciążania nieruchomości ograniczonymi prawami rzeczowymi

zarządza się, co następuje:

- § 1. Wyrazić zgodę na ustanowienie nieograniczonej w czasie służebności przejścia i przejazdu dla każdorazowych właścicieli działki nr 1464 obręb Nowe Miasto przez działkę nr 1465 obręb Nowe Miasto w zamian za ustanowienie nieograniczonej w czasie służebności przejścia i przejazdu dla każdorazowego właściciela działki nr 1465 obręb Nowe Miasto przez działkę 1464 obręb Nowe Miasto.
- § 2. Służebność obciążająca należącą do gminy Gliwice działkę 1465, obręb Nowe Miasto, polegać będzie na prawie przejścia i przejazdu do nieruchomości przy ul. Zygmunta Starego 32, obejmującej działkę oznaczoną nr 1464, obręb Nowe Miasto, pasem o szerokości od 3,20 m zwężającym się do szerokości 1,5 m na odcinku o długości 18 m i rozszerzającym się do 6,5 m na długości 3 m biegnącym od granicy działki nr 1968, obręb Nowe Miasto wzdłuż południowej granicy działki nr 1465, obręb Nowe Miasto zaznaczonym kolorem czerwonym na mapie stanowiącej załącznik nr 1 do niniejszego zarządzenia.
- § 3. Służebność obciążająca działkę 1464, obręb Nowe Miasto, której gmina Gliwice jest współwłaścicielem, polegać będzie na prawie przejścia i przejazdu do nieruchomości przy ul. Zygmunta Starego 30 obejmującej działkę oznaczoną nr 1465, obręb Nowe Miasto, pasem o szerokości 2,30 m rozszerzającym się do szerokości 5,20 m na odcinku o długości 13 m i ponownie rozszerzającym się do szerokości 6,5 m na długości 5 m biegnącym od granicy działki nr 1968, obręb Nowe Miasto wzdłuż północnej granicy działki nr 1464, obręb Nowe Miasto zaznaczonym kolorem zielonym na mapie stanowiącej załącznik nr 1 do niniejszego zarządzenia.
- § 4. Służebność, o której mowa w § 2 niniejszego zarządzenia zostanie ustanowiona w zamian za ustanowienie służebności opisanej w § 3.
- § 5. Uprawnieni z tytułu służebności zobowiązani są do poniesienia wszelkich kosztów związanych z ustanowieniem służebności określonych w § 2 i § 3 niniejszego zarządzenia (tj. po połowie kosztów notarialnych i sądowych).

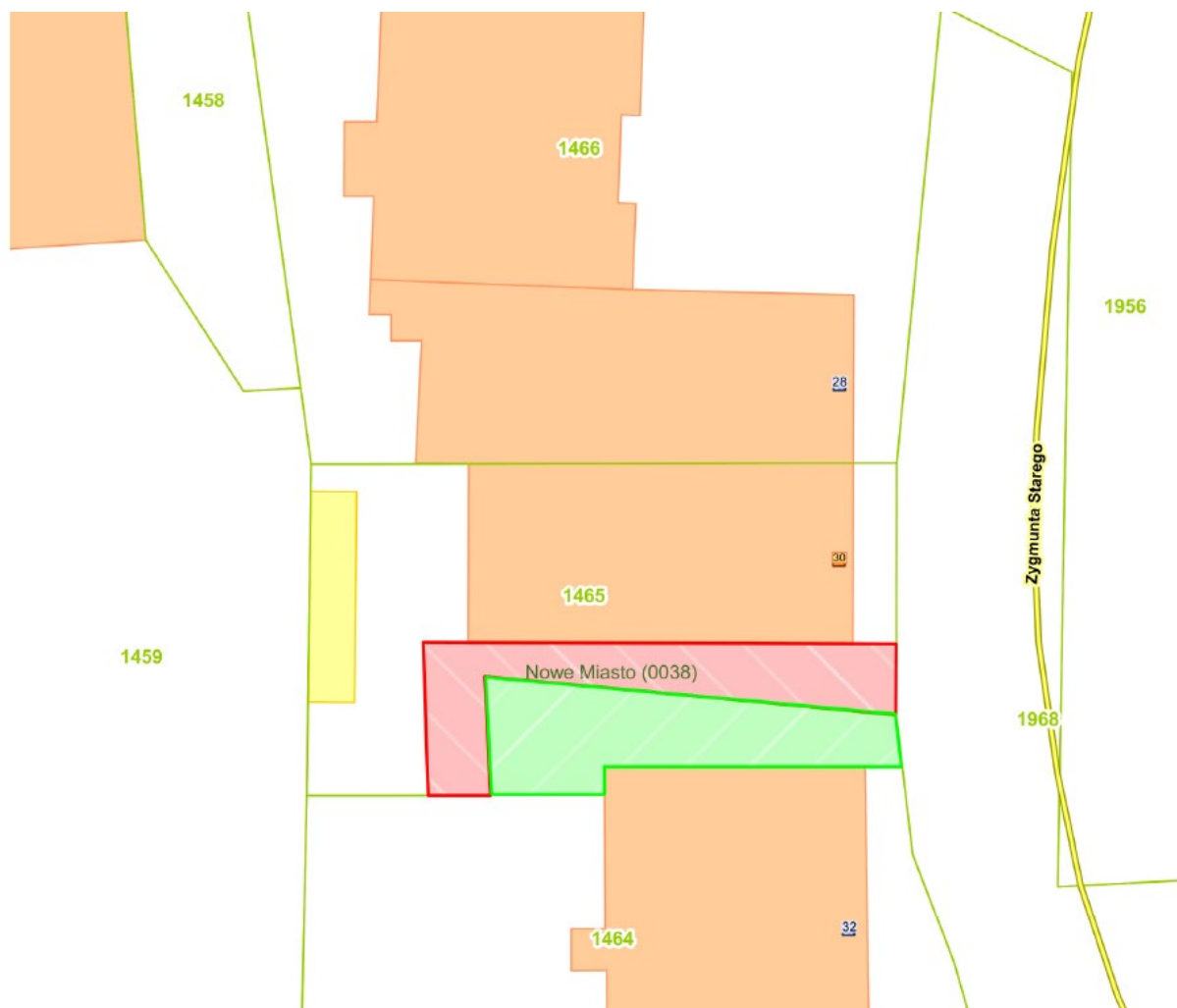
- § 6. Niniejsze zarządzenie podlega publikacji w Biuletynie Informacji Publicznej.
- § 7. Wykonanie Zarządzenia powierzyć Kierownikowi Działu Wspólnot Mieszkaniowych Zakładu Gospodarki Mieszkaniowej.
- § 8. Nadzór nad wykonaniem zarządzenia powierza się Dyrektorowi Zakładu Gospodarki Mieszkaniowej.
- § 9. Zarządzenie wchodzi w życie z dniem podpisania.

Jarosław Zięba

Zastępca Prezydenta Miasta Gliwice

Dokument podpisany kwalifikowanym podpisem elektronicznym

Załącznik nr 1 do Zarządzenia nr PM-1547/2025 Prezydenta Miasta Gliwice z dnia 15.04.2025r.



Jarosław Zięba

Zastępca Prezydenta Miasta Gliwice

Dokument podpisany kwalifikowanym podpisem elektronicznym